

Guide de préparation des fichiers d'impression - **Bâche publicitaire**

1. TYPES DE FICHIERS

Formats de fichiers acceptés **.pdf, .tif, .jpg.**



2. QUADRICROMIE

Fichiers préparés dans l'espace colorimétrique **CMJN**. Pour du noir saturé: **C:50 M:50 J:50 N:100**



3. RESOLUTION

1-2 m² 150 ppi

2-5 m² 100 ppi

25-50 m² 50 ppi

Echelle **1 :1** ou proportionnel à la commande.

4. TEXTE

Tous les textes sur le fichier doivent être vectorisés ou convertis en **courbes**.

5. COUPES ET ZONES DE SÉCURITÉ



zone de sécurité
5 cm

fonds perdus
0,5 cm

ligne
de coupe

Guide de préparation des fichiers d'impression - Tissus

1. TYPES DE FICHIERS

Formats de fichiers acceptés .pdf, .tif, .jpg.



2. QUADRICROMIE

Fichiers préparés dans l'espace colorimétrique **CMJN**. Pour du noir saturé: **C:0 M:0 J:0 N:100**



3. RESOLUTION

1-2 m² 150 ppi
2-5 m² 100 ppi
25-50 m² 50 ppi

Echelle **1:1** ou proportionnel à la commande.

4. TEXTE

Tous les textes sur le fichier doivent être vectorisés ou convertis en **courbes**.

5. COUPES ET ZONES DE SÉCURITÉ



zone de sécurité
5 cm

fonds perdus
0,5 cm

ligne
de coupe

Guide de préparation des fichiers d'impression - **Adhésif**

1. TYPES DE FICHIERS

Formats de fichiers acceptés **.pdf, .tif, .jpg**.



2. QUADRICROMIE

Fichiers préparés dans l'espace colorimétrique **CMJN**. Pour du noir saturé: **C:50 M:50 J:50 N:100**



3. RESOLUTION

1-2 m² 150 ppi
2-5 m² 100 ppi
25-50 m² 50 ppi

Echelle **1 :1** ou proportionnel à la commande.

4. TEXTE

Tous les textes sur le fichier doivent être vectorisés ou convertis en **courbes**.

5. COUPES ET ZONES DE SÉCURITÉ



zone de sécurité
5 cm

fonds perdus
0,5 cm

ligne
de coupe

Guide de préparation des fichiers d'impression - **Panneaux**

1. TYPES DE FICHIERS

Formats de fichiers acceptés **.pdf, .tif, .jpg**.



2. QUADRICROMIE

Fichiers préparés dans l'espace colorimétrique **CMJN**. Pour du noir saturé: **C:50 M:50 J:50 N:100**



3. RESOLUTION

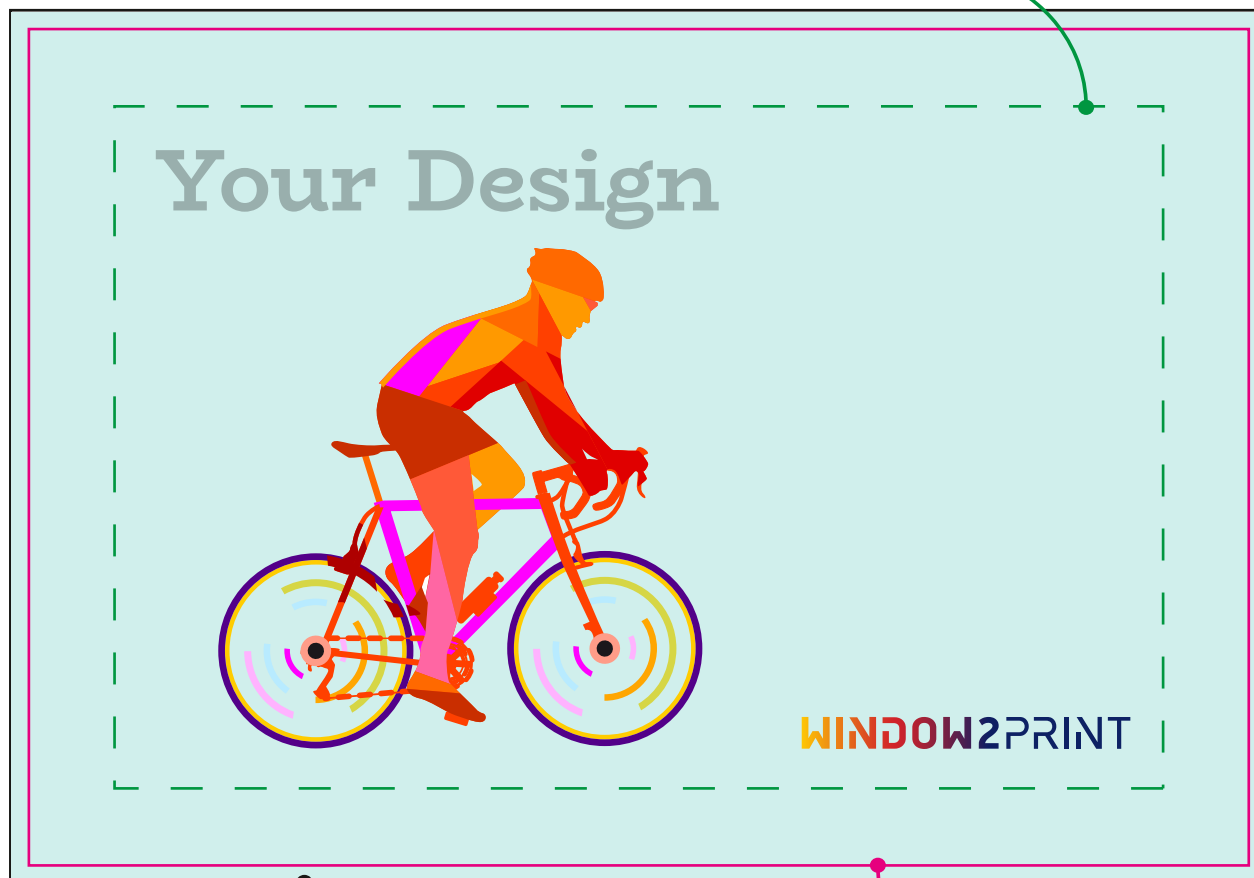
1-2 m² 150 ppi
2-5 m² 100 ppi
25-50 m² 50 ppi

Echelle **1 :1** ou proportionnel à la commande.

4. TEXTE

Tous les textes sur le fichier doivent être vectorisés ou convertis en **courbes**.

5. COUPES ET ZONES DE SÉCURITÉ



zone de sécurité
5 cm

fonds perdus
0,5 cm

ligne
de coupe

Guide de préparation des fichiers d'impression - **Papiers**

1. TYPES DE FICHIERS

Formats de fichiers acceptés **.pdf, .tif, .jpg**.



2. QUADRICROMIE

Fichiers préparés dans l'espace colorimétrique **CMJN**. Pour du noir saturé: **C:50 M:50 J:50 N:100**



3. RESOLUTION

1-2 m² 150 ppi

2-5 m² 100 ppi

25-50 m² 50 ppi

Echelle **1 :1** ou proportionnel à la commande.

4. TEXTE

Tous les textes sur le fichier doivent être vectorisés ou convertis en **courbes**.

5. COUPES ET ZONES DE SÉCURITÉ



zone de sécurité
5 cm

fonds perdus
0,5 cm

ligne
de coupe

Guide de préparation des fichiers d'impression - Oriflammes

1. GABARIT

Le fichier graphique doit être préparé sur la base du **gabarit**, qui peut être téléchargé sur la page du produit.

2. TYPES DE FICHIERS

Formats de fichiers acceptés **.pdf, .tif, .jpg**.



3. QUADRICROMIE

Fichiers préparés dans l'espace colorimétrique **CMJN**. Pour du noir saturé: **C:0 M:0 J:0 N:100**



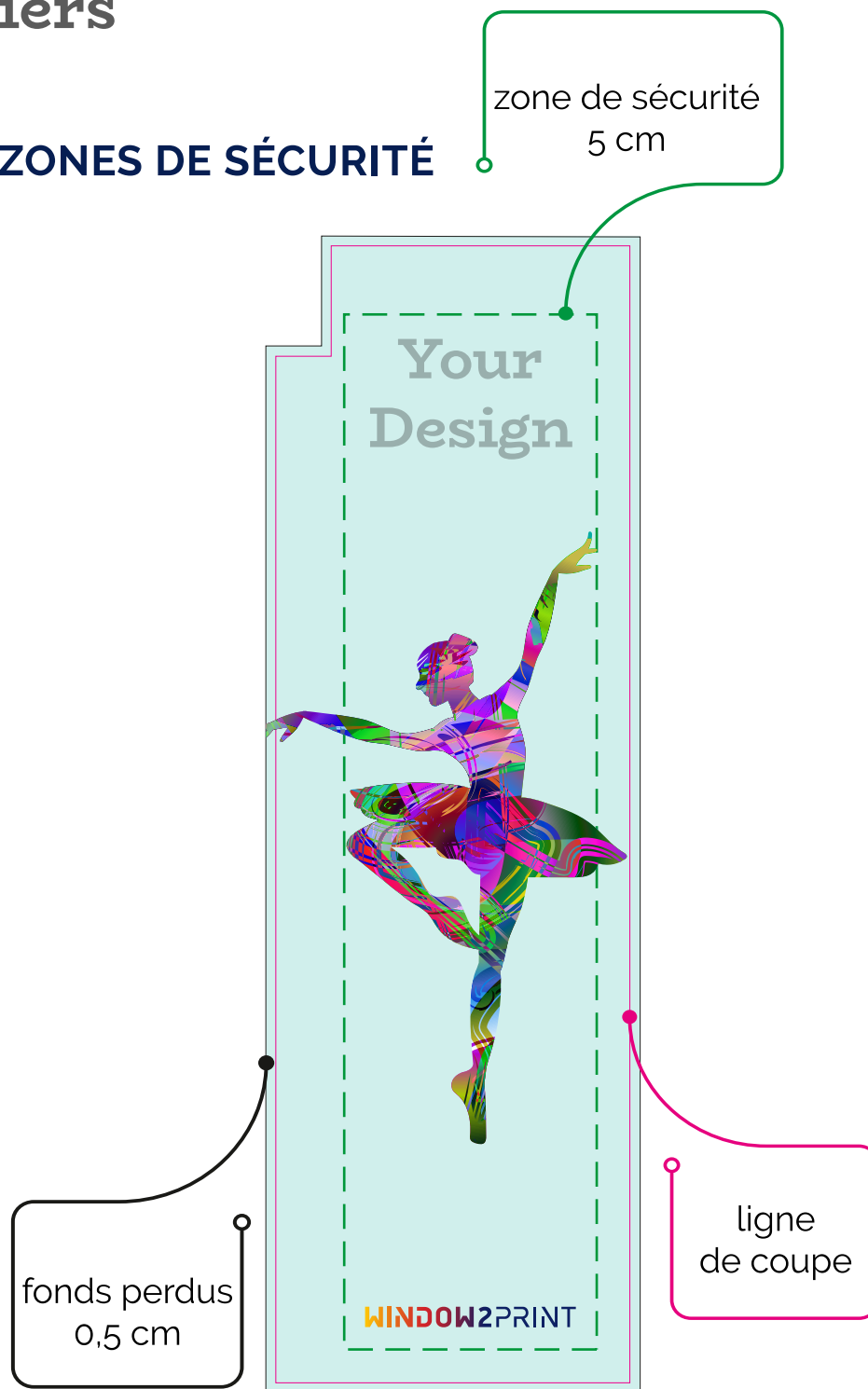
4. RESOLUTION

100 ppi
Echelle **1 :1**

5. TEXTE

Tous les textes sur le fichier doivent être vectorisés ou convertis en **courbes**.

6. COUPES ET ZONES DE SÉCURITÉ



zone de sécurité
5 cm

fonds perdus
0,5 cm

ligne
de coupe

Guide de préparation des fichiers d'impression - Rollup

1. GABARIT

Le fichier graphique doit être préparé sur la base du **gabarit**, qui peut être téléchargé sur la page du produit.

2. TYPES DE FICHIERS

Formats de fichiers acceptés **.pdf, .tif, .jpg**.



3. QUADRICROMIE

Fichiers préparés dans l'espace colorimétrique **CMJN**. Pour du noir saturé: **C:50 M:50 J:50 N:100**



4. RESOLUTION

150 ppi
Echelle **1 :1**

5. TEXTE

Tous les textes sur le fichier doivent être vectorisés ou convertis en **courbes**.

6. COUPES ET ZONES DE SÉCURITÉ



Guide de préparation des fichiers d'impression - **X-Banner**

1. DIMENSIONS

Le fichier pour X-banner doit être préparé dans la même taille que le produit final: **60 x 160 cm** ou **80 x 180 cm** selon la taille du produit que vous avez choisi.

2. TYPES DE FICHIERS

Formats de fichiers acceptés **.pdf**, **.tif**, **.jpg**.



3. QUADRICROMIE

Fichiers préparés dans l'espace colorimétrique **CMJN**. Pour du noir saturé: **C:50 M:50 J:50 N:100**



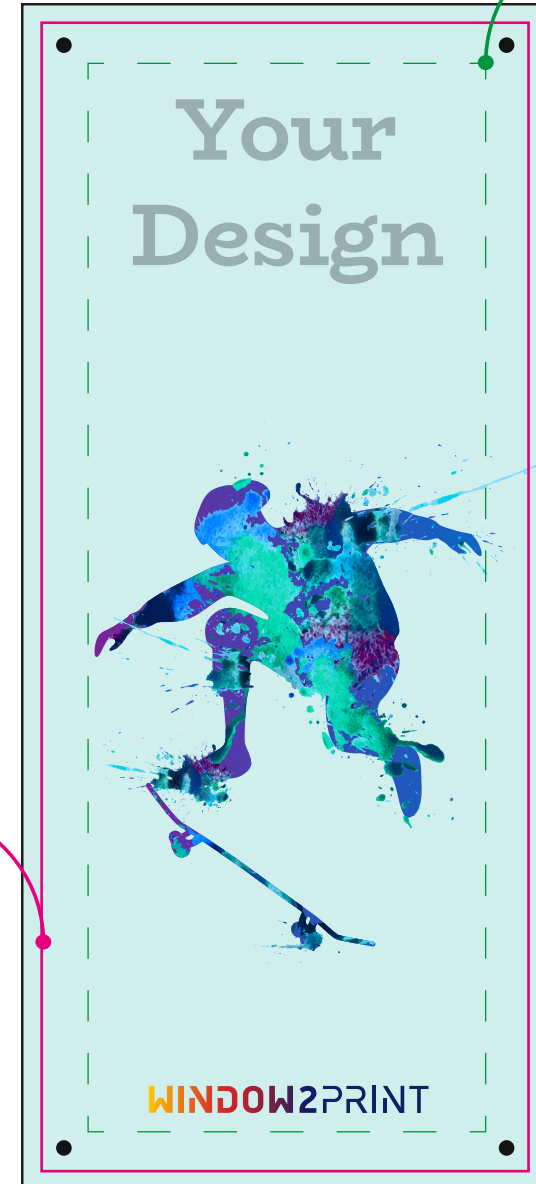
4. RESOLUTION

150 ppi
Echelle **1 :1**

5. TEXTE

Tous les textes sur le fichier doivent être vectorisés ou convertis en **courbes**.

6. COUPES ET ZONES DE SÉCURITÉ



zone de sécurité
5 cm

ligne
de coupe

fonds perdus
0,5 cm

Guide de préparation des fichiers d'impression - **Stands Parapluies**

1. GABARIT

Le fichier graphique doit être préparé sur la base du **gabarit**, qui peut être téléchargé sur la page du produit.

2. TYPES DE FICHIERS

Formats de fichiers acceptés **.pdf, .tif, .jpg**.



3. QUADRICROMIE

Fichiers préparés dans l'espace colorimétrique **CMJN**. Pour du noir saturé: **C:0 M:0 J:0 N:100**



4. RESOLUTION

100 ppi
Echelle **1 :1**

5. TEXTE

Tous les textes sur le fichier doivent être vectorisés ou convertis en **courbes**.

6. COUPES ET ZONES DE SÉCURITÉ



zone de sécurité
5 cm

fonds perdus
0,5 cm

ligne
de coupe

Guide de préparation des fichiers d'impression - **PLV en carton**

1. GABARIT

Le fichier graphique doit être préparé sur la base du **gabarit**, qui peut être téléchargé sur la page du produit

- N'ajustez pas notre gabarit. Il est interdit de tourner, supprimer ou modifier les traces de découpe
- Votre visuel doit être intégré sur la couche supplémentaire de notre gabarit

2. TYPES DE FICHIERS

Formats de fichiers acceptés **.pdf**



3. QUADRICROMIE

Fichiers préparés dans l'espace colorimétrique **CMJN**. Pour du noir saturé: **C:50 M:50 J:50 N:100**



4. RESOLUTION

100-200 ppi | Echelle **1 : 1**

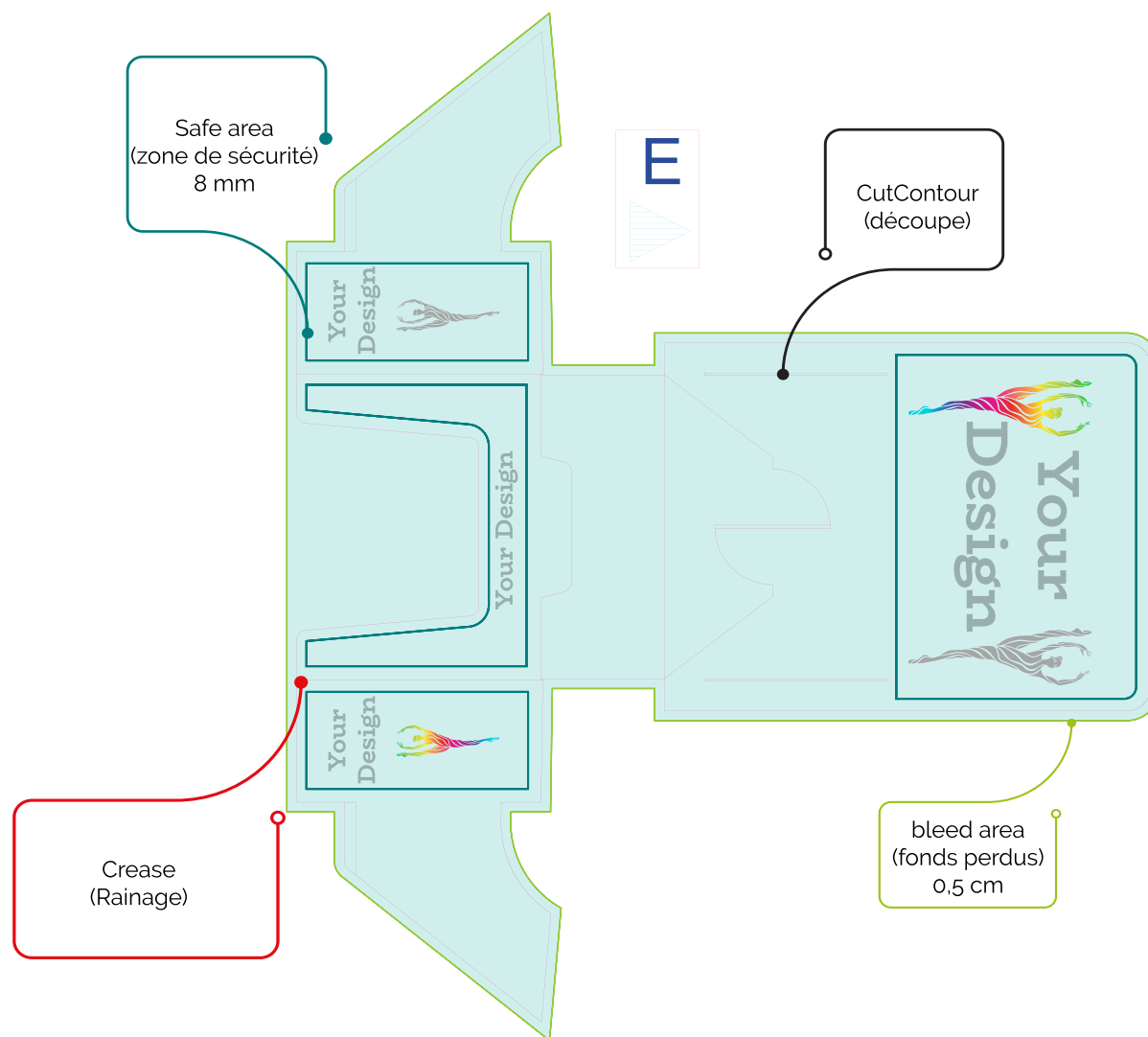
5. TEXTE

Tous les textes sur le fichier doivent être vectorisés ou convertis en **courbes**

Taille minimum **8 pt**

Hauteur minimum **2 mm**

6. COUPES ET ZONES DE SÉCURITÉ



Guide de préparation des fichiers d'impression - Paravent

1. GABARIT

Le fichier graphique doit être préparé sur la base du **gabarit**, qui peut être téléchargé sur la page du produit.

2. TYPES DE FICHIERS

Formats de fichiers acceptés **.pdf, .tif, .jpg**.



3. QUADRICROMIE

Fichiers préparés dans l'espace colorimétrique **CMJN**. Pour du noir saturé: **C:0 M:0 J:0 N:100**



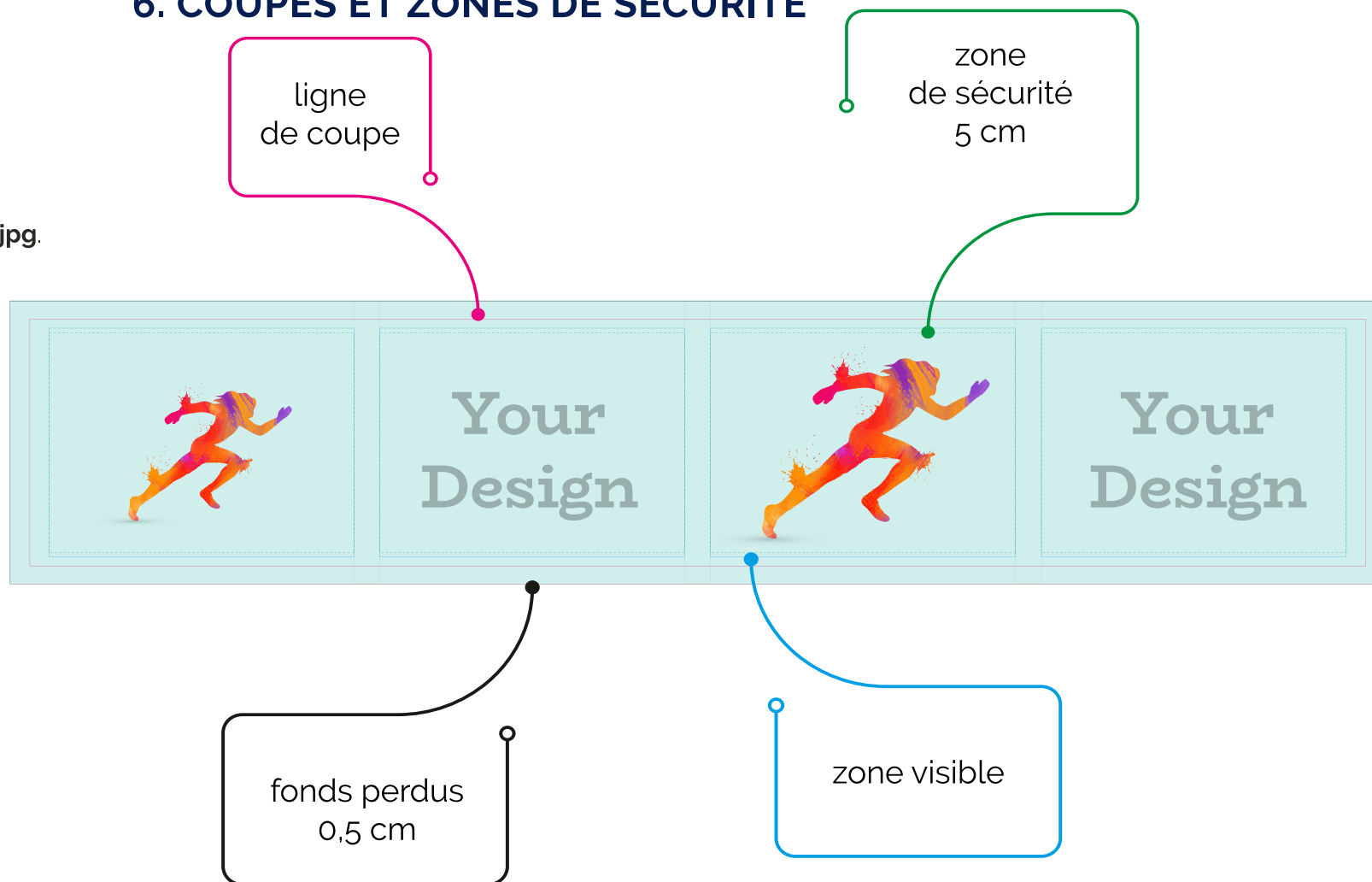
4. RESOLUTION

100 ppi
Echelle **1 :1**

5. TEXTE

Tous les textes sur le fichier doivent être vectorisés ou convertis en **courbes**.

6. COUPES ET ZONES DE SÉCURITÉ



Guide de préparation des fichiers d'impression - **Chaise de réalisateur**

1. GABARIT

Le fichier graphique doit être préparé sur la base du **gabarit**, qui peut être téléchargé sur la page du produit.

2. TYPES DE FICHIERS

Formats de fichiers acceptés **.pdf, .tif, .jpg**.



3. QUADRICROMIE

Fichiers préparés dans l'espace colorimétrique **CMJN**. Pour du noir saturé: **C:0 M:0 J:0 N:100**



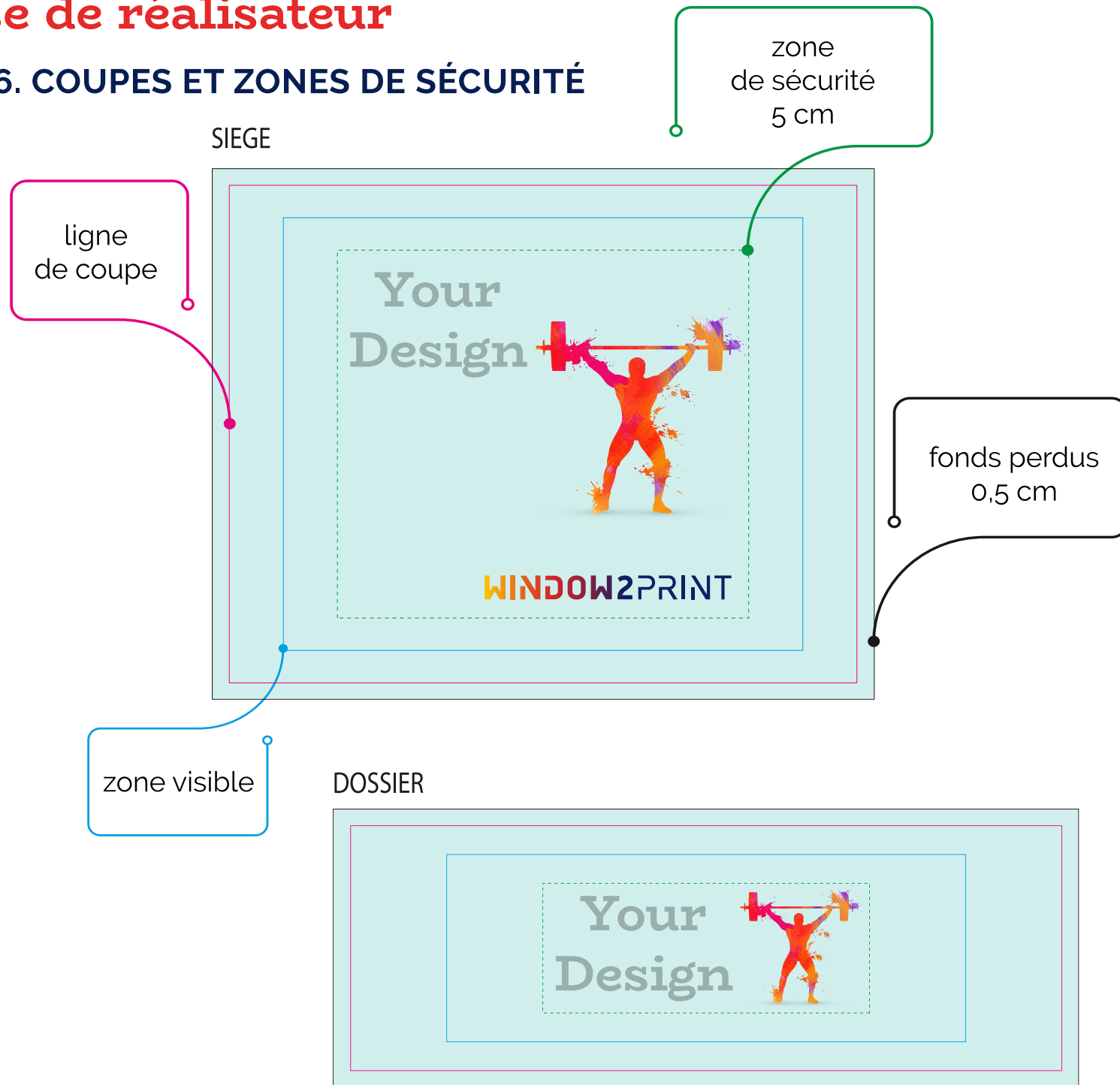
4. RESOLUTION

150 ppi
Echelle **1 :1**

5. TEXTE

Tous les textes sur le fichier doivent être vectorisés ou convertis en **courbes**.

6. COUPES ET ZONES DE SÉCURITÉ



Guide de préparation des fichiers d'impression - **Transat**

1. GABARIT

Le fichier graphique doit être préparé sur la base du **gabarit**, qui peut être téléchargé sur la page du produit.

2. TYPES DE FICHIERS

Formats de fichiers acceptés **.pdf, .tif, .jpg**.



3. QUADRICROMIE

Fichiers préparés dans l'espace colorimétrique **CMJN**. Pour du noir saturé: **C:0 M:0 J:0 N:100**



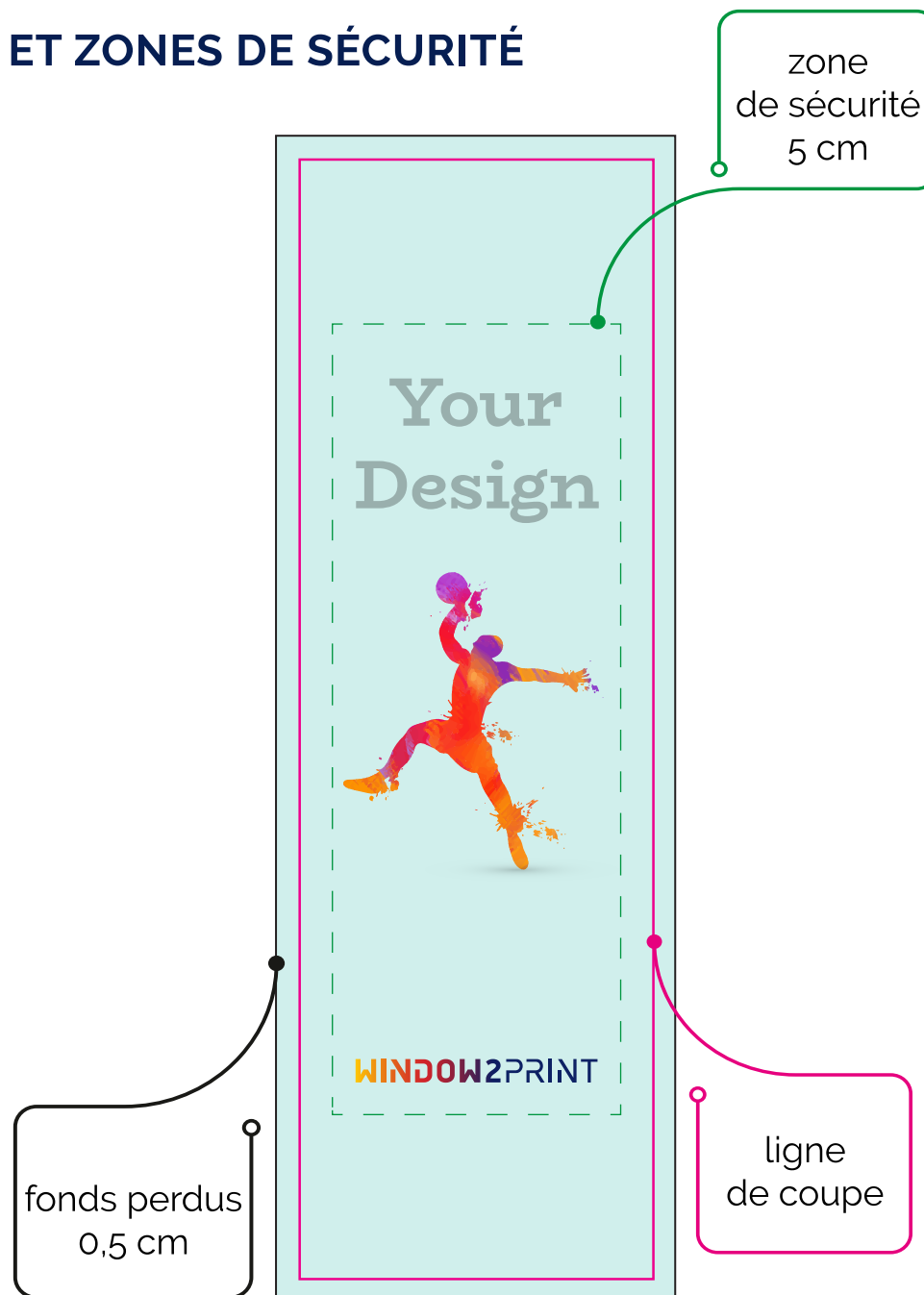
4. RESOLUTION

100 ppi
Echelle **1 :1**

5. TEXTE

Tous les textes sur le fichier doivent être vectorisés ou convertis en **courbes**.

6. COUPES ET ZONES DE SÉCURITÉ



Guide de préparation des fichiers d'impression - Tente

1. GABARIT

Le fichier graphique doit être préparé sur la base du **gabarit**, qui peut être téléchargé sur la page du produit.

2. TYPES DE FICHIERS

Formats de fichiers acceptés **.pdf, .tif, .jpg**.



3. QUADRICROMIE

Fichiers préparés dans l'espace colorimétrique **CMJN**. Pour du noir saturé: **C:0 M:0 J:0 N:100**



4. RESOLUTION

72 ppi
Echelle 1 :1

5. TEXTE

Tous les textes sur le fichier doivent être vectorisés ou convertis en **courbes**.

6. COUPES ET ZONES DE SÉCURITÉ

